



Televes se reserva el derecho de modificar el producto

Embellecedor blanco con toma de RJ45

3 conectores: TV-R-SAT + DATA

Pieza embellecedora de plástico, para ocultar una toma triple. Está marcada con la indicación: TV-R-SAT.

Consta de una parte inferior para instalar una toma RJ45 (Cat. 6), típicamente para conectar un PC, módem, un box IPTV, etc.

Ref.5275

Ref. lógica

ADRJ45

EAN13

8424450136782

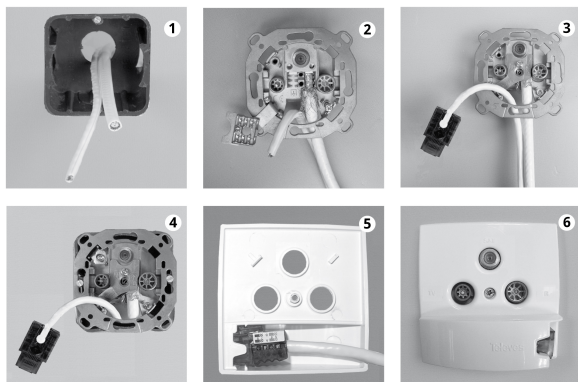
Destaca por

- Indicaciones en relieve sobre el embellecedor
- Plástico ABS en color blanco (RAL 9001)
- Tornillo de fijación de acuerdo a RoHS y resistente a la corrosión

Información adicional

(Haga clic para ver la imagen)

Detalles de montaje



1. Dejar un mínimo de 15cm de cable (coaxial y

datos) fuera de la caja de mecanismos. Cortar aproximadamente 3cm del cable coaxial, dejando el cable de datos con los 15cm.

2. Efectuar la conexión del cable coaxial a la toma.
3. Conexionar el cable de datos a la toma de datos (respetando el código de colores T568A o T568B en todas las tomas y en la ATI).
4. Fijar la toma a la caja de mecanismos.
5. Fijación de la toma de datos al embellecedor.
6. Colocar el embellecedor.

