

Características técnicas					
Canales	Principal MATV	Retorno		FI 1 / FI 2	
		Activo	Pasivo		
Margen de frecuencia (MHz)	47 - 862	5 - 30			950 - 2150
Ganancia (dB tip.)	34 - 47 (selec.)	17	-5		42
Tensión máxima de salida (DIN 45004B) (dB μ V tip.)	123	116	-		
Tensión máxima de salida (EN 50083) (IMD3) ⁽¹⁾ (dB μ V tip.)	120	113	-		120 ⁽³⁾
Tensión máxima de salida (IMD2) ⁽¹⁾ (dB μ V tip.)	114	89	-		115 ⁽³⁾
Tensión máxima de salida CTB, CSO, XMOD ⁽²⁾ (dB μ V tip.)	104				
Figura de ruido (dB tip.)	10	15	-		12
Pérdidas de retorno (dB tip.)	10	10	10		10
Margen de atenuación (dB tip.)	0 - 20				
Margen de ecualización (dB tip.)	0 - 20				0 - 12
Margen de regulación (dB tip.)	0 - 10	0 - 20	-		0 - 20
Margen de precentuación (dB tip.)	0 - 10				
Atenuación de Test E/S (dB tip.)		20			
Tensión de alimentación (V~)		196 - 264			
Consumo total (I max.) (mA~)		210			
Consumo dispositivo (mA)		1000 @ 9Vdc / 600 @ 12Vdc			
Rango de funcionamiento (°C)		-5 a +45			
Índice de protección		IP20			

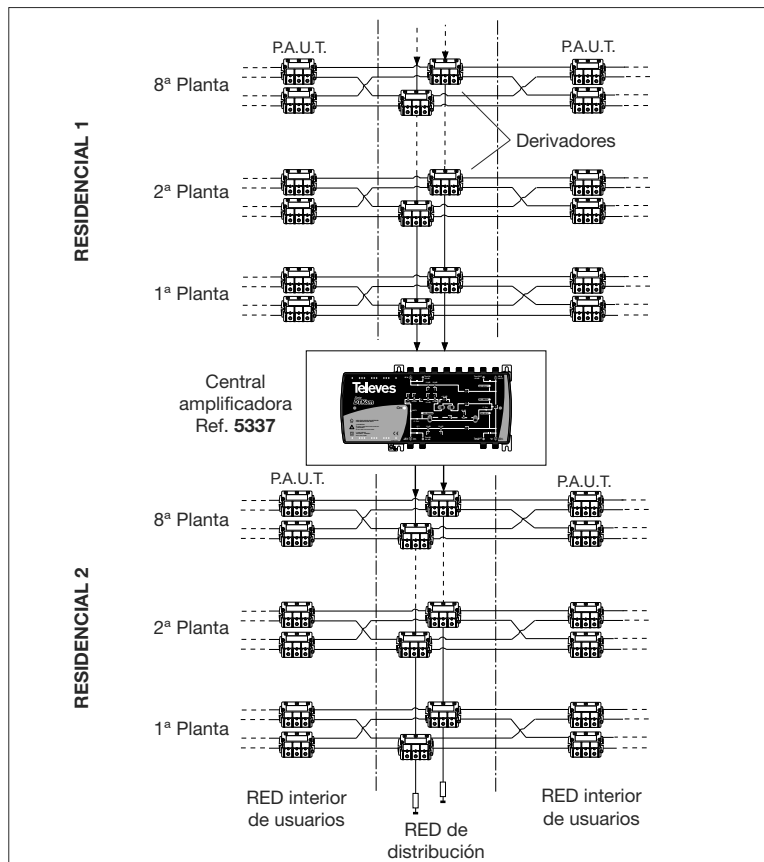
(1) 2 Ch -60dB (2) 42Ch -60dB (3) 2Ch -35dB

Central amplificadora para ICT con dos bajantes (FI 1, FI 2), con sendos amplificadores de FI y amplificación MATV por una de ellas.

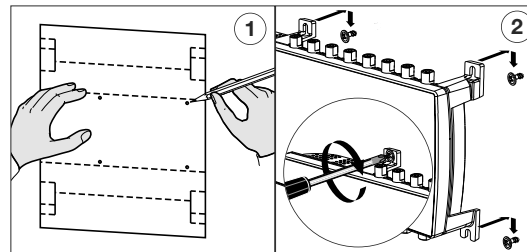
Dispone además de amplificador de retorno, conmutable activo/pasivo.

Su aplicación típica es como reamplificación en líneas de ICT.

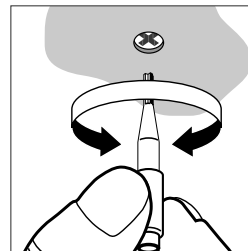
Ejemplo de aplicación



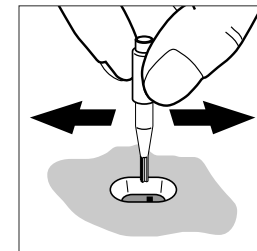
Fijación a la pared



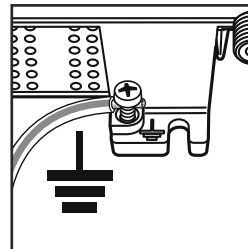
Ajuste de niveles



Accionamiento switches



Conexión a tierra



Conexión a red

