

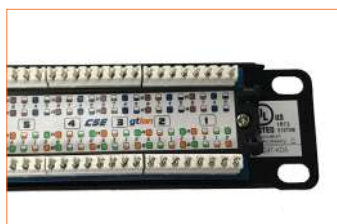
PANEL 19" RJ45 UTP C-5e T568A/B

- Panel 19" RJ45 de 1U de altura C-5e UTP
- Los paneles con referencia 50PU548 y 50PU5HP, poseen elementos traseros para la gestión del cableado.
- El panel 50PU5HP es modular, permite reemplazar los conectores en caso necesario uno a uno (conector 50KU5HP)

50PU5K



50PU5



50PU5HP



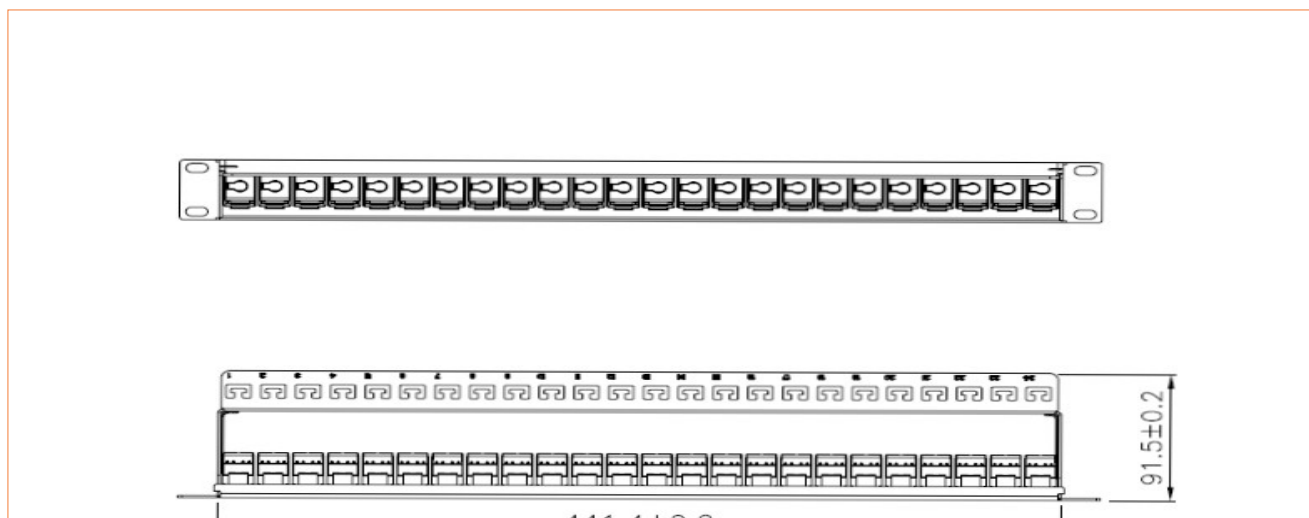
50PU548



ESPECIFICACIONES

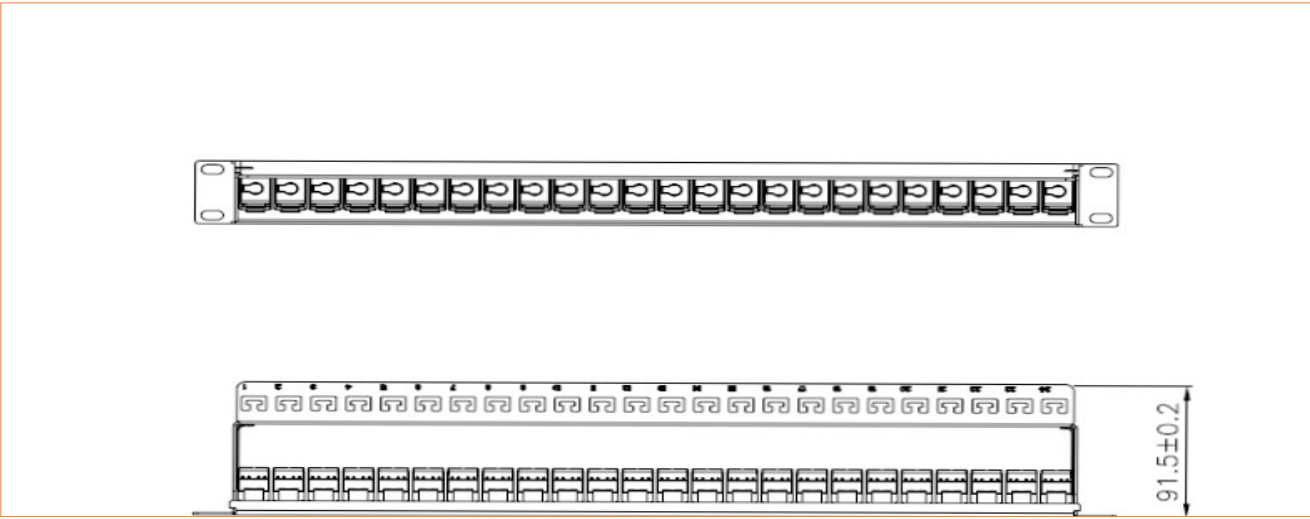
	50PU5K	50PU5	50PU5HP	50PU548
Categoría	C-5e			
Tipo de cable	Rigido			
Entrada de cable	90°	90°	180°	90°
Formato conector	IDC	IDC	Conector formato keystone	IDC
Apantallado	No(UTP)			
Material panel	SPCC 1.5 mm	SPCC 1.6 mm	SPCC 1.5 mm	
Acabado	Color negro RAL 9005			
Nº puertos	24			48
Material contacto	Bronce fosforado			
Recubrimiento	3µ oro	50µ oro		
Material IDC	PC			
Conexión	110			
Sección	AWG 22-26			
Temperatura de trabajo	0° a 70°	-40° a 80°	-10° a 65°	-40° a 80°
Durabilidad	750 conexiones			
Medidas	44x483x85	44x483x46 mm	44x483x92 mm	44x483x143 mm
Embalaje	Unitario			
Normativa	Directiva EMC 2004/108/EC, EN 61000-6-1, EN 61000-6-3, RoHS 2011/65/UE y CE	ANSI/TIA/EIA 568.2 Rev D, UL94V-0, UL94V-2, UL1863, RoHS 2011/65/UE y CE		

DIBUJO TECNICO

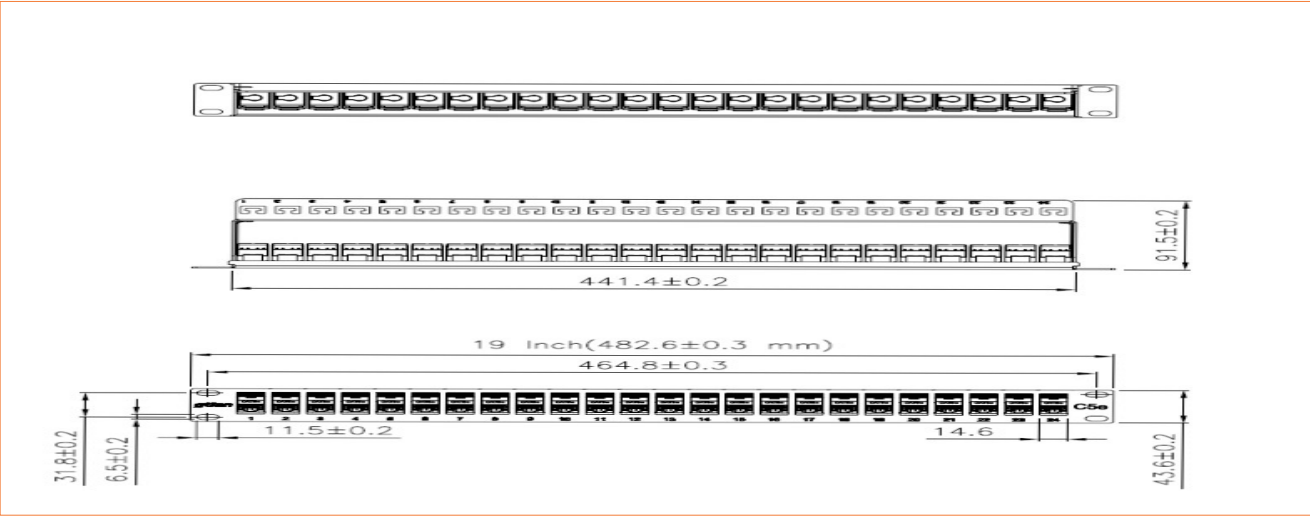


50PU5K

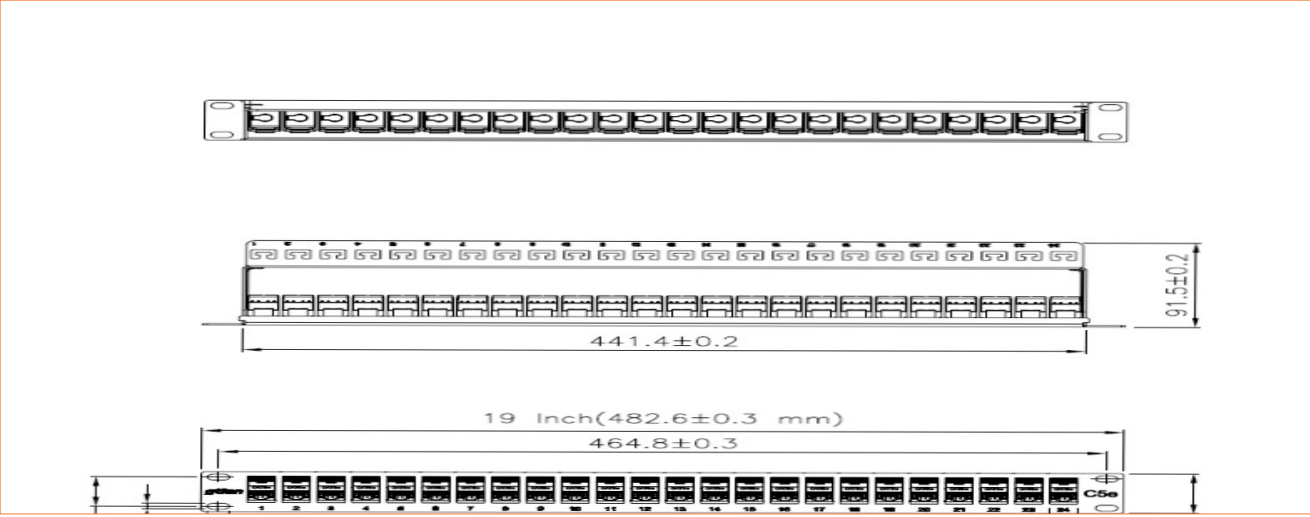
DIBUJO TECNICO



50PU5



50PU5HP



50PU548
www.gtlan.com