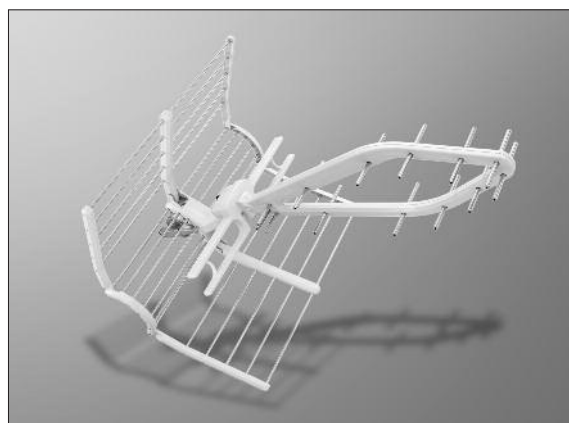


- E** ANTENA DIGITAL TERRESTRE preparada para HDTV  
**F** ANTENNE NUMÉRIQUE TERRESTRE prête pour HDTV  
**UK** DIGITAL TERRESTRIAL ANTENNA ready for HDTV  
**I** ANTENNE DIGITALE TERRESTRE pronta per HDTV  
**P** ANTENA DIGITAL TERRESTRE preparada para HDTV  
**FIN** DIGITAALINEN MAANPÄÄLLINEN ANTENNI HDTV-valmius



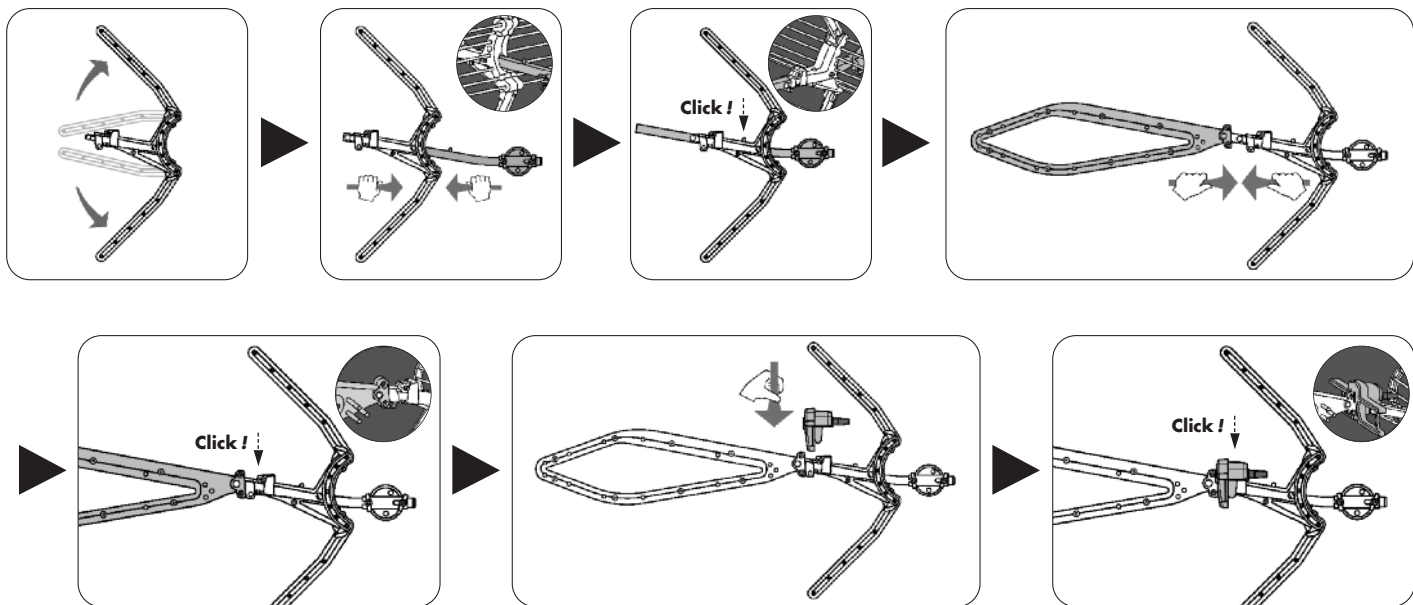
## rhombus

<b>E</b>	<b>F</b>	<b>UK</b>	<b>I</b>	<b>P</b>	<b>FIN</b>		rhombus	rhombus 5	rhombus 48	rhombus 54 5
Referencia	Référence	Reference	Referenza	Referência	Koodi		84390	84391	84410	84412
Canales	Canaux	Channels	Canali	Canales	Kanavia		21-60		21-48	
Impedancia de entrada	Impédance d'entrée	Input impedance	Impedenza d'ingresso	Impedância de entrada	Impedanssi	Ω	75			
Pérdidas de retorno	Adaptation 75 Ohms	Return losses	Perdite di ritorno	Perdas do retorno	Heijastusvaimennus	dB	> 10			
Relación delante/atrás	Rapport avant/arrière	Front-to-back ratio	Rapporto avanti/dietro	Relação frente/trás	Etu-takasuhte	dB	24			
Ángulo de apertura horizontal	Angle d'ouverture horizontal	Horizontal operating angle	Angolo apertura orizzontale	Ângulo de abertura horizontal	Horizontaalinen kulma	°	25			
Ganancia	Gain	Gain	Guadagno	Ganho	Vahvistus	dB	17 (Vdc OFF) 34 (Vdc ON)			
Nivel óptimo de entrada	Niveau d'entrée optimal	Optimum input level	Livello di ingresso ottimale	Nível de entrada ótimo	Optimaalinen tulotaso	dBμV	< 76 (Vdc ON) > 76 (Vdc OFF)			
Noise Figure	Facteur de bruit	Noise Figure	Figura di rumore	Factor ruído	Kohinataso	dB	2			
Tensión / Corriente	Alimentation / Courant	Power supply / Current	Tensione / Corrente	Tensão / Corrente	Käyttöjännite / Virrankulutus	V mA	12-24 / 45 0 / -			
Resistencia al viento (N) 130 km/h 160 km/h	Prise au vent (N) 130 km/h 160 km/h	Windload (N) 130 km/h 160 km/h	Resistenza al vento (N) 130 km/h 160 km/h	Resistência ao vento (N) 130 km/h 160 km/h	Tuulen kuorma (N) 130 km/h 160 km/h		65 92			
Unidades de embalaje	Unités de conditionnement	Units per package	Confezione	Unidades por embalagem	Tukkuera		1	5	1	5
Dimensiones de embalaje	Dimensions du conditionnement	Packing dimensions	Dimensioni di imballaggio	Dimensões de embalagem	Pakkauksen mitat	mm	600x375x170	600x400x690	600x375x170	600x400x690
Temperatura de funcionamiento	Température de fonctionnement	Operating Temperature	Temperatura di funzionamento	Temperatura de funcionamento	Käyttölämpötila	° C	-20 ±60		-20 ±60	
Peso	Poids	Weight	Peso	Peso	Bruttopaino	kg	2,15	10	2,15	10

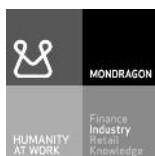
■ Instalación  
Installation

Installation  
Installazione

Instalação  
Asennus



Declaration: <https://www.fagorelectronica.com/es/recepcion-tv/productos>



**Fagor Electrónica, S.Coop.**

San Andrés, s/n.  
E-20500 Mondragón (Spain)  
Tel. +34 943 712 526  
Fax +34 943 712 893  
E- mail: [rf.sales@fagorelectronica.es](mailto:rf.sales@fagorelectronica.es)  
[www.fagorelectronica.com](http://www.fagorelectronica.com)

