

Televes se reserva el derecho de modificar el producto

Tramo superior 1m, Galvanizado en caliente Torre 180

Tramo superior de 1 m para la formación de una torre de la serie 180.

Además, dadas sus características, es ideal para ser usada de forma individual en instalaciones ICT.

Ref.	302101
EAN13	8424450321072

Otras características

Color	Gris
Acabado	Galvanizado en caliente

Embalajes

Unidad	1 Unidades
---------------	------------

Datos físicos

Peso neto	3.097,00 g
Peso bruto	3.492,00 g
Anchura	160,00 mm
Altura	993,00 mm
Profundidad	138,00 mm
Peso del producto principal	3.097,00 g

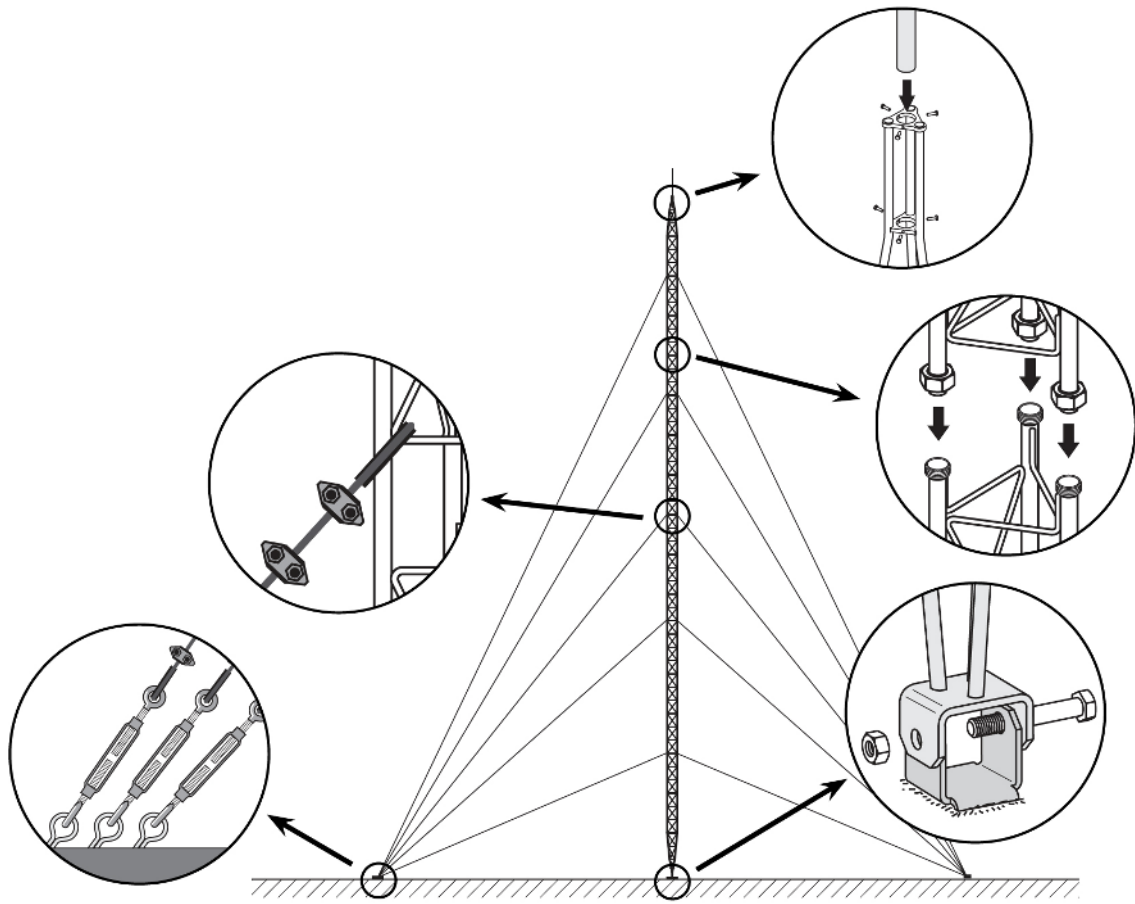
Destaca por

- Sistema de anclajes mediante racores
- Facilidad y rapidez en el montaje
- Soldadura robotizada
- Altura máxima de la Torre 180: 26,5 m (según condiciones de cálculo)

- El tratamiento superficial en galvanizado en caliente ofrece una mayor durabilidad en condiciones de corrosión adversas
- Acabado en color gris
- Tubos principales de 20*2 mm y varillas transversales de 6 mm
- Diámetro máximo del mástil: 46 mm

Detalles de montaje/configuración

Consiste en fijar a la base el tramo inferior y colocarlo en posición vertical nivelándolo. Posteriormente se van montando los tramos intermedios sucesivos, que estarán equipados con los vientos correspondientes; el montaje se realiza escalando los tramos ya colocados e izando posteriormente el tramo que se va a colocar, ayudándose de utillaje de elevación adecuado.



Especificaciones técnicas : Ref. 302101

Superficie enfrentada al viento	m ²	0,0828
---------------------------------	----------------	--------