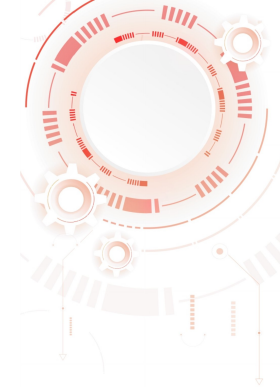


johansson-7784

Johansson



Amplificador de distribución de potencia de alta salida (BI/FM, BIII/DAB, UHF1, UHF2) con ajustes de ganancia independientes, selección de CC y selección de LTE.

Johansson ofrece una nueva gama de amplificadores de distribución multibanda de alta potencia de salida.

Los amplificadores compatibles con RED están totalmente preparados para LTE y tienen una alta ganancia.

Esto asegura una calidad de señal perfecta en todo el edificio.

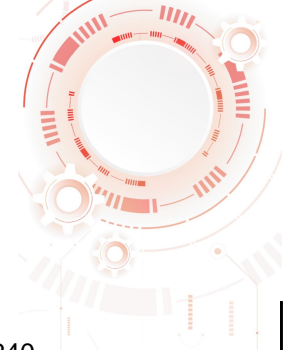
Los amplificadores son mucho más eficientes que sus predecesores.

Características

- 4 entradas: BI/FM, BIII/DAB, UHF1, UHF2
- amplificadores de banda dividida con atenuadores entre etapas y rango dinámico de 20 dB
- alta ganancia, alta potencia de salida
- alta potencia de entrada para garantizar que la sobrecarga de entrada sea prácticamente imposible
- Alimentación remota conmutable VDC
- carcasa compacta
- fuente de alimentación desmontable (incluida)
- Salida de prueba de -30dB
- Cumple con RED

Especificaciones

Entradas	-	BI/FM BIII/DAB UHF1 UHF2
----------	---	-----------------------------------



Rango de frecuencia	megahercio	BI/FM: 47 - 108 BIII/DAB: 174 - 240 UHF1: 470-694 o 862 (conmutable) UHF2: 470-694 o 862 (conmutable)
Ganancia	dB	BI/FM: 10-30 BIII/DAB: 10-30 UHF1: 15-35 UHF2: 15-35
máx. potencia de entrada	dBμV	BI/FM (-60dBc): 94 BIII/DAB (-60dBc): 92 UHF1 (-60dBc): 96 UHF2 (-60dBc): 96
máx. potencia de salida	dBμV	BI/FM (-60dBc): 118 BIII/DAB (-60dBc): 119 UHF1 (-60dBc): 118 UHF2 (-60dBc): 118
Figura de ruido	dB	BI/FM: 4,5 BIII/DAB: 4 UHF1: 5,5 UHF2: 5,5
pérdida de retorno	dB	>10
Puerto de prueba	dB	-30
Poder remoto	V	APAGADO - 12V - 24V
Modo CC	mamá	BIII/DAB: 100 UHF1: 100 UHF2: 100
Clasificación de selectividad RED	-	0 y 1
Tensión de alimentación	VACACIONES	100 - 240
El consumo de energía	W	23
Dimensiones	milímetro	217x165x59