

# Guía de instalación

## Para Monitor 4"



# Contenido

Antes de empezar	3
En la caja	4
Comprobar la compatibilidad	5
Cableado	8
Instalación	11

# Antes de empezar

La primera vez que instala este producto puede tardar hasta 40 minutos.

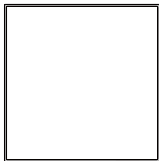
**Te volverás** más rápido después de cada instalación.



## ¡Advertencia!

Mantenga el dispositivo y todas sus partes fuera del alcance de los niños. Las piezas pequeñas o accesorios que contienen pueden ser un peligro de asfixia para ellos.

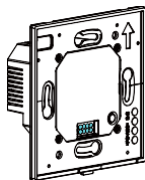
# En la caja



HyPanel **x1**



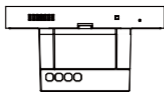
Tornillo autorroscante Phillips  
M3x20mm **x2**



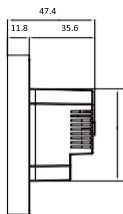
Módulo empotrado **x1**

# Comprobar la compatibilidad

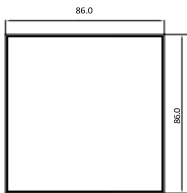
## Especificaciones del producto



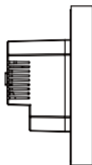
⑤ VISTA INFERIOR



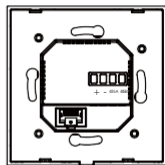
② VISTA  
DERECHA



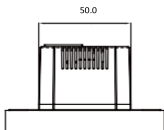
① VISTA FRONTAL



③ VISTA  
IZQUIERDA



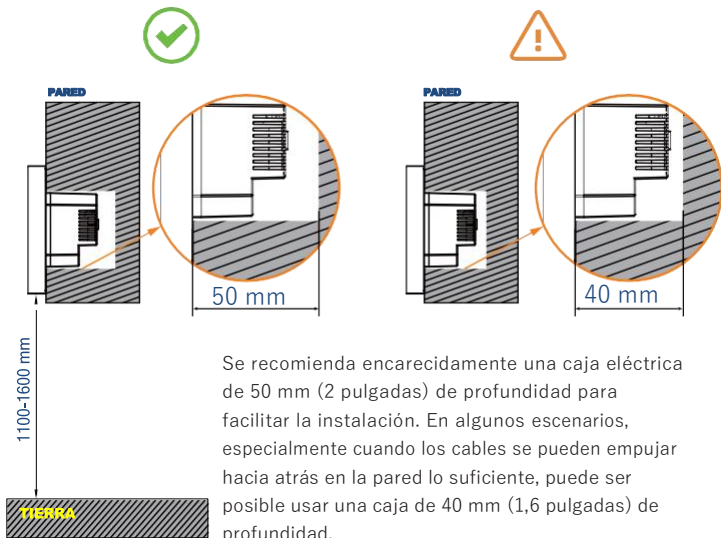
④ VISTA TRASERA



⑥ VISTA SUPERIOR

## Espacio de trabajo

Asegúrese de que el Monitor sea compatible con la ubicación donde desea instalarlo.



Se recomienda encarecidamente una caja eléctrica de 50 mm (2 pulgadas) de profundidad para facilitar la instalación. En algunos escenarios, especialmente cuando los cables se pueden empujar hacia atrás en la pared lo suficiente, puede ser posible usar una caja de 40 mm (1,6 pulgadas) de profundidad.

## **Entrada de alimentación PoE o DC**

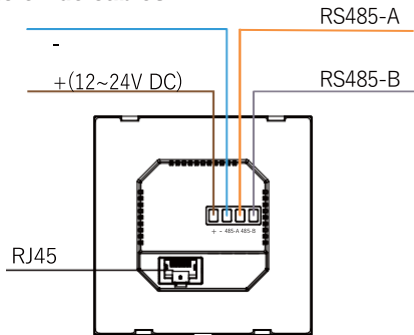
Puede ser alimentado por PoE estándar de IEEE802.3af o 12-24V DC.

## **Soporta conexiones Wi-Fi y Ethernet**

Puede funcionar tanto con redes inalámbricas como cableadas, se recomienda el uso de la conexión por cable para una mayor confiabilidad y velocidad de intercambio de datos.

# Cableado

## Identificación de cables



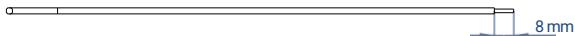
Un cable de DC positivo (+) suele ser marrón o rojo y proporciona entre 12 y 24 voltios de potencia al dispositivo.

Un cable de DC negativo (-) suele ser azul o negro. El cable RJ45 que se conecta con un conmutador PoE transporta datos y energía al dispositivo, mientras que el RJ45 con un conmutador no PoE solo proporciona Ethernet. RS485\_A y RS485\_B son dos líneas de señal que se utilizan para conectar dispositivos de tercero. NO es necesario conectarse a estos dos terminales si no está utilizando dispositivos de terceros con comunicaciones RS485.



## Conecte los cables

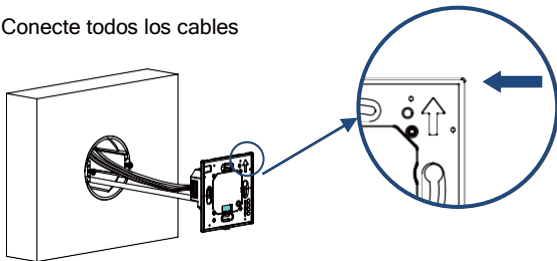
- 1 Pele y enderece los cables



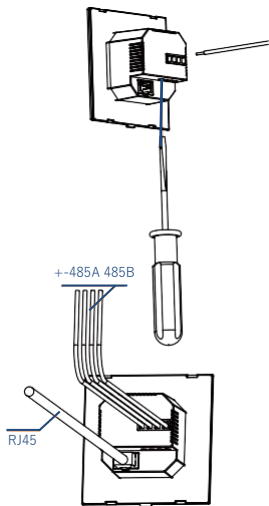
Los cables utilizados para el proveedor de alimentación de 12-24 V CC o la comunicación RS485 deben tener un tamaño de  $1,5 \text{ mm}^2 \sim 2,5 \text{ mm}^2$  y tener extremos pelados y rectos.

Pele los cables quitando la cubierta de plástico y asegúrese de que los extremos de los cables expuestos midan aproximadamente 8 mm (5/16 de pulgada) de largo.

- 2 Conecte todos los cables



Asegúrese siempre de que la flecha en la parte frontal del módulo empotrado esté apuntando hacia arriba.



- **Si desea alimentar el dispositivo mediante PoE**

Conecte el cable Ethernet RJ45 al puerto PoE para que el módulo pueda recibir datos y energía.

- **Si desea alimentar el dispositivo con 12-24 VDC**

Conecte los cables de DC positivo y negativo a los terminales correspondientes respectivamente.

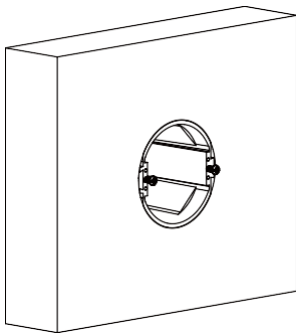
Apriete los tornillos en el sentido de las agujas del reloj con un destornillador de cabeza plana hasta que los cables estén seguros.

Vuelva a verificar tirando suavemente de cada cable

- **Si necesita conectarse a dispositivos de terceros a través de RS485**

Conecte RS485\_A y RS485\_B cables a los terminales correspondientes.

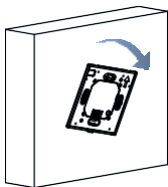
# Instalación



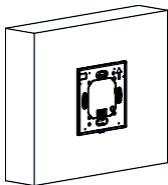
Cambie el par de apriete del destornillador eléctrico a 5kgf.cm. Gire los tornillos en el sentido de las agujas del reloj con el destornillador.

No apriete completamente los tornillos. La cabeza del tornillo debe sobresalir al menos 3 mm (1/8 de pulgada) de la superficie de la pared.

## 1 Instalar módulo empotrado



Conecte el módulo empotrado a la caja eléctrica. Los tornillos deben pasar a través de los orificios del módulo.

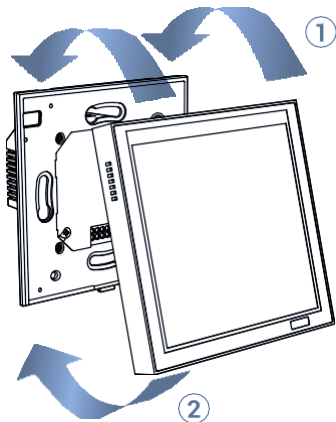


Ajuste el módulo para que esté nivelado y asegúrese de que esté al ras de la pared. Apriete los tornillos para fijar el módulo a la pared, teniendo cuidado de no apretarlos demasiado.

**2**

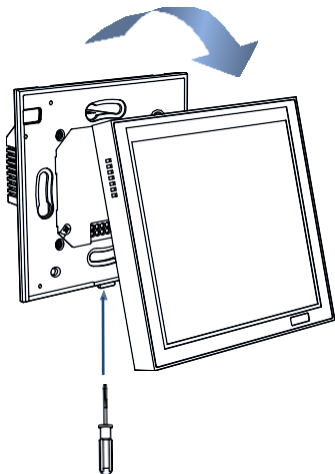
## Instalación del panel

Después de instalar el módulo empotrado, puede comenzar a asegurar el panel.



- Coloque el panel en una inclinación como se muestra en la imagen.
- Presione el panel en el módulo empotrado hasta que haga clic.

**Si es necesario, quita el panel**



- Inserte un destornillador de cabeza plana de unos 6 mm de ancho en la ranura del borde inferior.
- Levante suavemente el panel.