

## Torres Arriostradas 250 y 360 mm

Torreta triangular arriostrada compuesta de tramos intermedios enchufables y puntera para antenas de telecomunicaciones.

Fabricado con tubo de acero laminado y zincado.

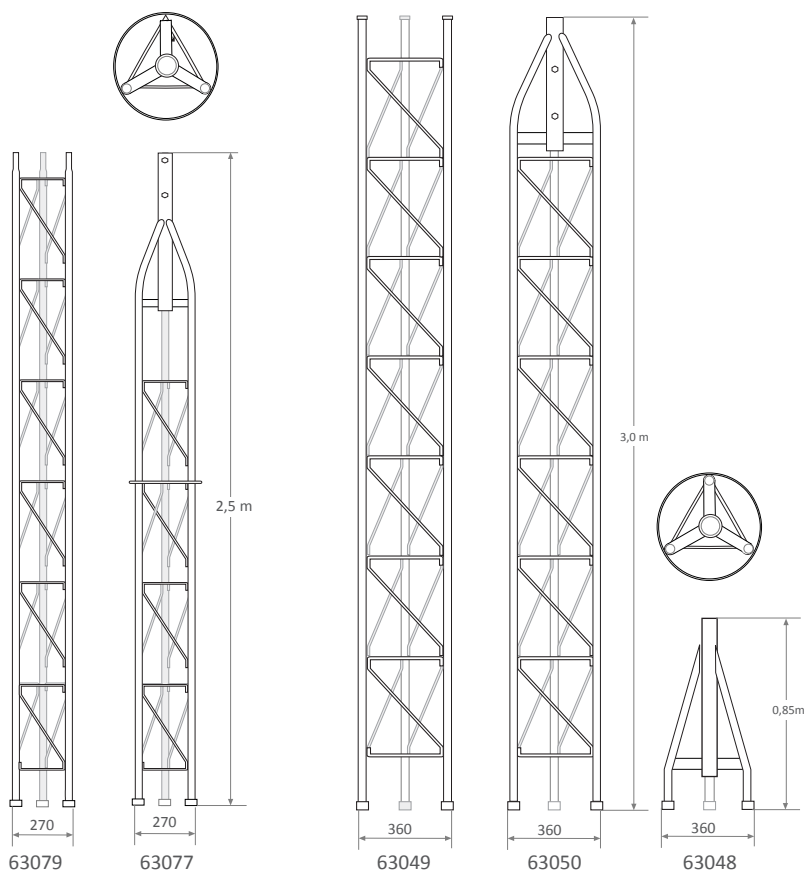
Instalaciones certificadas para diferentes alturas acorde Eurocódigo, según normas:

- UNE EN 1991 Eurocódigo 1
- UNE EN 1992 Eurocódigo 2
- UNE EN 1993 Eurocódigo 3
- NC SR-02

Máxima altura recomendada 51 metros.



Satelite Rover tiene a disposición de sus clientes el certificado ENAC de CONFORMIDAD DEL CONTROL DE PRODUCCIÓN EN FÁBRICA relativas a la evaluación y verificación de la constancia de las prestaciones y prestaciones descritas en la norma EN1090-1:2009+A1:2011 como garantía de los procesos de la fabricación.

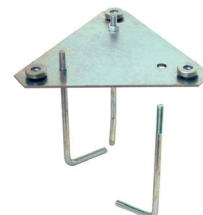


REFERENCIA	Torres 250		Torres 360*		
	63079	63077	63049	63050	63048
Tipo	Intermedio	Superior	Intermedio	Superior	Puntera
Longitud (m)	2,5	2,5	3	3	0,85
Altura máxima (m)	30 metros (12 tramos)		51 metros (17 tramos)		
Perfil utilizado	Acero laminado, Ø 20 x 2 mm		Acero laminado, Ø 30 x 2 mm		
Celosía	Varilla de acero Ø 7 mm		Varilla de acero Ø 10 mm		
Fijación	Unión mediante enlace roscado W 1"		Unión mediante enlace roscado W 1" 1/2		
Acabado	Baño antioxidante zincado		Baño antioxidante zincado		
Peso (Kg)	10,5	10,2	26	24,5	6

\*Torres 360 disponibles en acabado con pintura epoxi blanco y rojo. Consultar precio y plazo de entrega.

## Bases Torres 250 y 360 mm

REFERENCIA	Torres 250		Torres 360	
	63070	63073	63051	63052
Tipo	Fija con garras	Fija sin garras	Fija con garras	Basculante
Fijación	Enlace roscado W 1"		Enlace roscado W 1" 1/2	
Placa	320 x 4 mm	320 x 4 mm	367 x 5 mm	397 x 10 mm
Esparrago	Ø 15 x 330	-	M 16 x 400	M 19 x 400



63051



63052



HT63049\_1515