

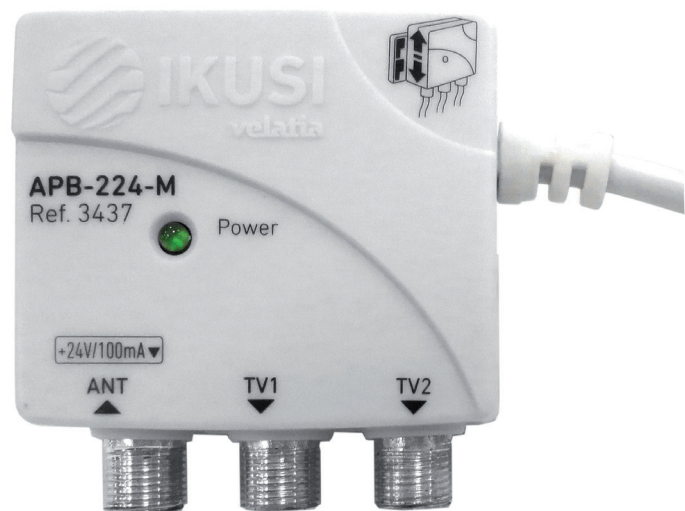
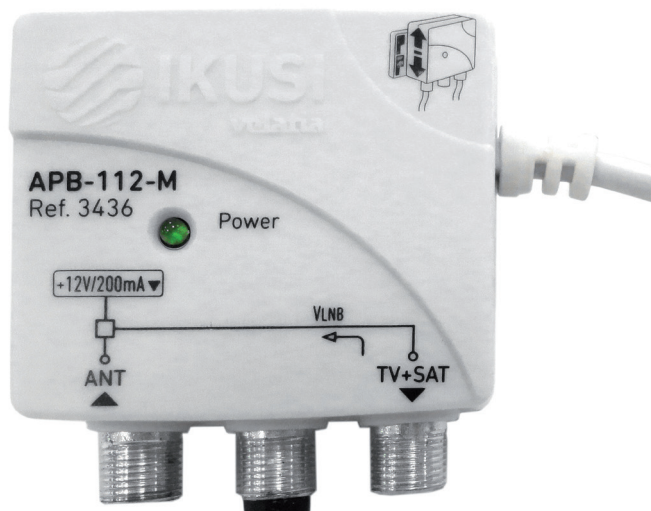


**IKUSI**  
velatia

smartexperience

## Alimentadores “micro” Serie APB

Alimentadores con fuente conmutada para amplificadores de mástil.  
Reducido tamaño con entradas terrestre y satélite.



Óptimo consumo energético



Adaptable a las cajas de registro estándar



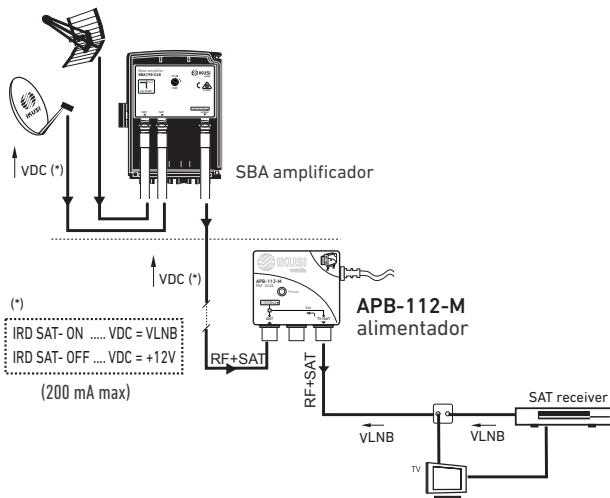
Fijación sin herramientas

Alimentadores APB

MODELO		APB-112-M
REF.		3436
Código EAN		8435136434368
Tipo de regulación		conmutada
Salida		1
Tensión de red (50 Hz)	VAC	100 - 240
Tensión de salida	VDC	+12 (±5%)
Corriente máx. de salida	mA	200
Banda de frecuencias	MHz	47 - 2400
Atenuación de inserción	dB	≤ 1,5
Paso de corriente	mA	300
Rendimiento	%	>70
Dimensiones	mm	50 x 50 x 25

MODELO		APB-224-M
REF.		3437
Código EAN		8435136434375
Tipo de regulación		conmutada
Salidas		2
Tensión de red (50 Hz)	VAC	100 - 240
Tensión de salida	VDC	+24 (±5%)
Corriente máx. de salida	mA	100
Banda de frecuencias	MHz	47 - 862
Atenuación de inserción	dB	≤ 4
Rendimiento	%	>70
Dimensiones	mm	50 x 50 x 25

### Ejemplo de aplicación APB-112-M

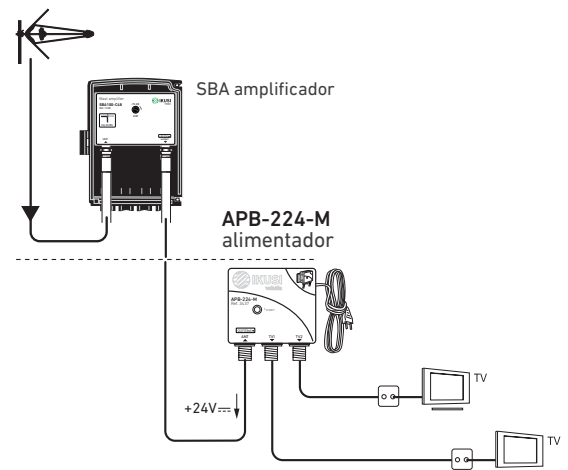


### Cómo funciona el APB-112-M

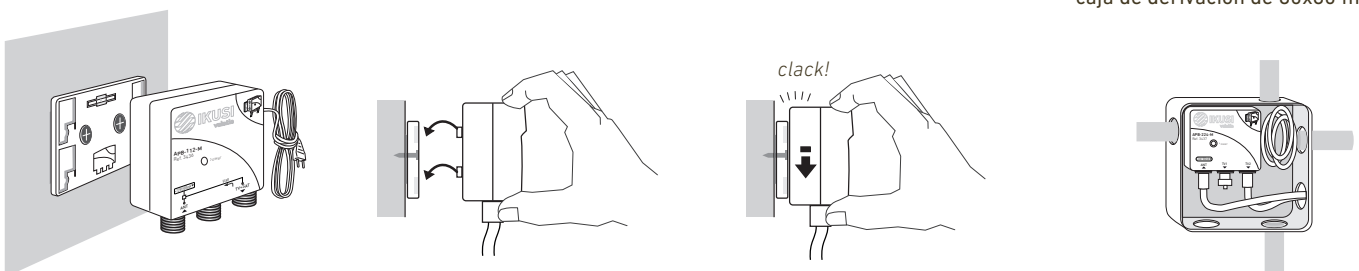
Cuando el receptor SAT de usuario está en OFF o stand-by, el alimentador APB-112-M funciona normalmente, proporcionando una tensión +12V al amplificador de mástil (y también, atención, a la LNB conectada). Cuando se enciende el receptor SAT, el APB-112-M pasa automáticamente a stand-by y deja pasar las señales/tono procedentes del receptor, de forma que tanto la LNB como el propio amplificador SBA190 son alimentados por el receptor SAT.

- El más pequeño del mercado.
- Se integra perfectamente en una caja de derivación de 80x80 mm.
- Óptimo consumo energético gracias a la fuente de alimentación conmutada de baja potencia.
- Facilidad de conexión y montaje gracias a un innovador sistema de fijación mural.
- Nivel de burbuja incorporada para una colocación perfecta.
- Sin necesidad de perforar la pared gracias a la fijación con adhesivo.
- Detección automática de Set Top Box en el modelo APB112: permite que el STB suministre energía cuando está encendido, una vez apagado, el APB 112 toma el control y es quien suministra la energía al amplificador de mástil.
- 1 conector de entrada RF + salida DC hacia la entrada / 1 ó 2 salidas RF.
- Piloto LED indicador de funcionamiento.

### Ejemplo de aplicación APB-224-M



### Sistema de fijación a la pared



Se integra perfectamente en una caja de derivación de 80x80 mm