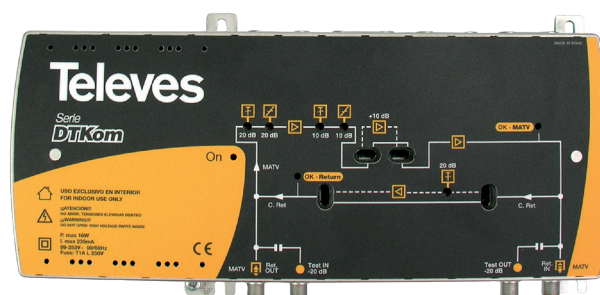


CENTRAL AMPLIFICADORA DE LÍNEA

CANAL DE RETORNO ACTIVO O PASIVO

REF.	DESCRIPCIÓN	EAN 13
451203	AMP.DTKOM 1E/1S "F" C.RET(5..65)/MATV (1G)	8424450177587



+ Central amplificadora de distribución perteneciente a la serie DTKom diseñada para operadores de CATV y donde su ancho de banda expandido la hace compatible en entornos DOCSIS. Dispone de canal de retorno conmutable activo o pasivo, lo que posibilita su uso en redes CoaxData.

- Ganancia configurable 30 / 40dB
- Canal directo hasta 1GHz.
- Canal de retorno pasivo o activo 5 - 65MHz
- Dotada de ecualizador, preacentuador y control de ganancia.
- Diseñada con tecnología Power Doubling de alta potencia (129 dBμV DIN45004B)

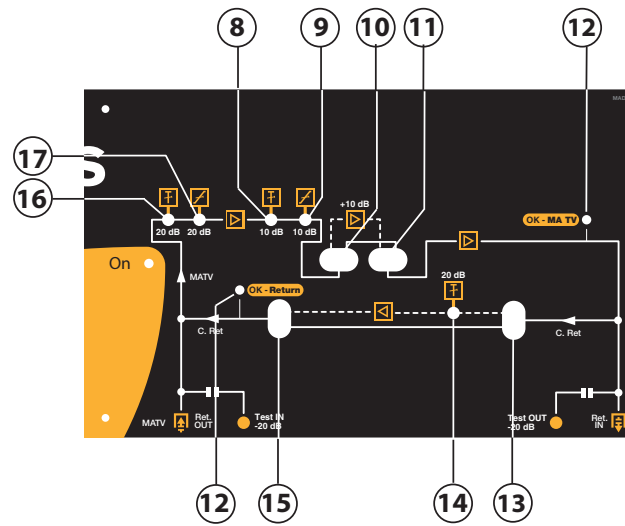
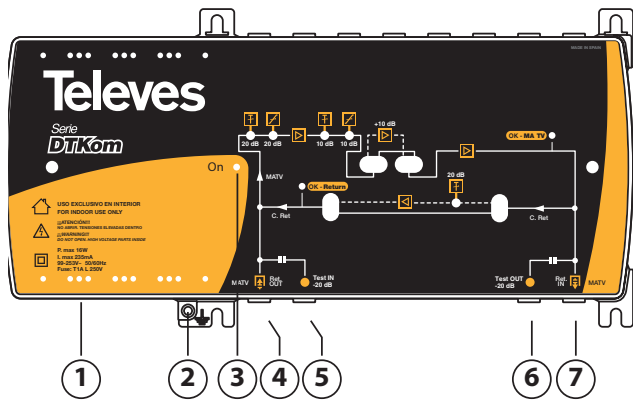
i

REF.	mm	g	Units/Packing
451203	280 x 142 x 48	2.450	1 /caja

📄

Referencia	451203		
Banda	MHz	87 - 1006	5 - 65
Ganancia	dB	30 / 40	28 /-3
Planicidad	dB	±1	±1
Tensión máx de salida	dBμV	129 DIN45004B 119 EN50083 (IMD2) 126 EN50083(IMD3)	118 DIN45004B 94 EN50083 (IMD2) 115 EN50083(IMD3)
Figura de ruido	dB	8	6
Preacentuador	dB	0 - 10	-
Ecualizador	dB	0 - 10	0 - 20
Atenuador	dB	0 - 20	-
Tensión de alimentación	VAC	99 - 253	
Consumo máx.	W	16	
Índice de protección	IP	20	
Dimensiones (Anc x Al x Pr)	mm	280 x 142 x 48	
Peso	g	2450	

Diagrama de bloques y ajustes



- 1.- Entrada alimentación
- 2.- Toma de tierra
- 3.- Led ON/OFF
- 4.- Entrada MATV / Salida CRET
- 5.- Test entrada MATV
- 6.- Test salida MATV
- 7.- Salida MATV / Entrada CRET
- 8.- Atenuador MATV
- 9.- Precentuador MATV
- 10/11.- Switch ganancia adicional MATV
- 12.- Led estado
- 13/15.- Switch CRET
- 14.- Atenuador CRET
- 16.- Atenuador MATV
- 17.- Ecuador MATV

Red CATV con CoaxData.

Red CATV con CoaxData.

El servicio de datos y TV (Ethernet por fibra y Video Overlay) llegan por fibra hasta el emplazamiento del CoaxData maestro. Desde ahí se establece una red coaxial de datos y TV. Las centrales Ref.451302 y 451203, por disponer de Canal de Retorno pasivo, permiten la bidireccionalidad necesaria de CoaxData.

