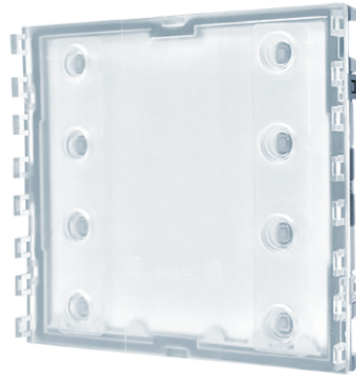


**UT9200****MÓDULO PULSADORES DE LLAMADA ULTRA**

Módulo pulsadores de llamada para placa de calle Ultra, compatible con todos los sistemas. Preparado para 8 pulsadores de llamada de plástico de elevada calidad, con un tratamiento que evita que se vuelva amarillo u opaco, o bien de aluminio. Para completar con 4 pulsadores individuales (4 llamadas), 4 pulsadores dobles (8 llamadas) o con tapones. Apagado automático de la retroiluminación de los tarjeteros durante el día mediante el sensor crepuscular del módulo audio o audio/vídeo asociado. Iluminación de los tarjeteros de color blanco. Dimensiones: 1 módulo Ultra. Dimensiones: 100x90x35mm

AWARDSDESIGN
MILANO



UT9200

MÓDULO PULSADORES DE LLAMADA ULTRA

INFORMACION GENERAL

Tipo	Modular
Altura (mm)	90
Anchura (mm)	100
Profundidad (mm)	35
Color del producto	Transparente
Montaje de empotrar	Sí, con un accesorio dedicado
Montaje de pared	Sí, con un accesorio dedicado

SISTEMAS COMPATIBLES

Audio/video Simplebus 2 con fuente de alimentación art. 4888C	Sí
Audio/video Simplebus 2 con fuente de alimentación art. 1210/1210A	Sí
Audio Simplebus 2 con fuente de alimentación art. 1210/1210A	Sí
Audio/video Simplebus 1	Sí
Audio Simplebus 1	Sí
ViP	Sí

CARACTERISTICAS ELECTRICAS

Tipo de fuente de alimentación	Alimentación desde el bus de videoportero
Tensión de alimentación	33VDC
Absorción en stand-by (W)	0.4
Absorción máxima (W)	0.4

CARACTERÍSTICAS DE HARDWARE

Tipo de llamada	Botones
Tipo de botones	Mecánico
Numero de botones (n°)	8
Color de la retroiluminación	Blanca, Apagada



UT9200

MÓDULO PULSADORES DE LLAMADA ULTRA

AJUSTES

Brillo de luz de fondo	Sí
------------------------	----

Sí

CARACTERÍSTICAS AMBIENTALES Y DE CONFORMIDAD

Temperatura de funcionamiento (°C)	-25 ÷ 55
------------------------------------	----------

-25 ÷ 55

Humedad de funcionamiento (RH max) (%)	25 ÷ 95
--	---------

25 ÷ 95

Clase ambiental	IV
-----------------	----

IV

Certificaciones CE	RoHS II - 2011/65/UE (EN IEC 63000:2018), EMC 2014/30/UE (EN 61000-6-1:2007 , EN 61000-6-3:2007+A1:2011)
--------------------	--

RoHS II - 2011/65/UE (EN IEC 63000:2018), EMC 2014/30/UE (EN 61000-6-1:2007 , EN 61000-6-3:2007+A1:2011)