

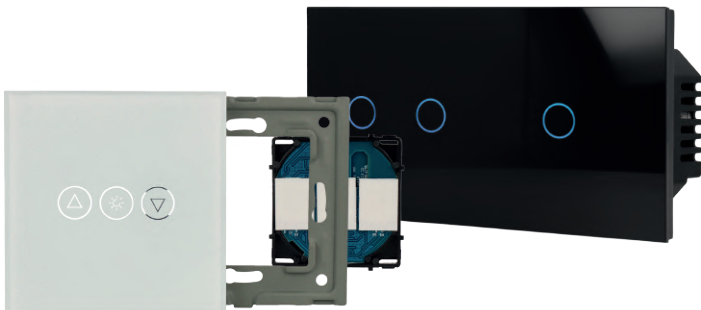


# MANUAL DE INSTALACIÓN

INTERRUPTORES DE LUZ Y DE PERSIANA

## INSTALLATION MANUAL

LIGHT AND ROLLER SHUTTER SWITCHES



## Instalación física: interruptores

### Imágenes explicativas de los pasos al final de este manual.

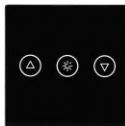
Antes de comenzar la instalación de los interruptores, **corte el suministro eléctrico** y asegúrese que no hay riesgo de electrocución.

1. Identifique la parte frontal y trasera del marco metálico. La cara que incluye el logotipo CE RoHS es la **parte trasera que debe estar montada contra la pared**. La muesca metálica de desmontaje debe quedar hacia abajo.
2. Inserte el interruptor en el marco metálico, haciéndolo pasar **desde la parte frontal hacia la trasera del marco**. El sentido de montaje de la parte eléctrica lo marca el texto trasero. Preste atención a que las 4 pestañas (2 superiores y 2 inferiores) queden sujetas.
3. Realice la conexión de cableado según los diagramas incluidos en este manual.
4. Atornille el conjunto a la pared.
5. Fije el embellecedor frontal. Para ello, encaje **primero la parte superior en el marco metálico** y haga presión en la parte inferior (asegúrese de que el sentido de montaje es el correcto haciendo coincidir las muescas de desmontaje).

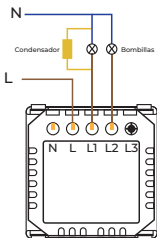
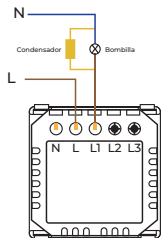
## Instalación física: paneles 47 mm

Los paneles de 47 mm son placas de cristal que varían según la función del interruptor y se instalan dentro de un marco.

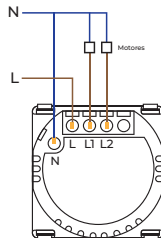
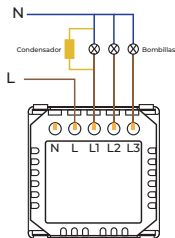
- 1 - 4. Siga los pasos del 1 al 4 del punto **"Instalación física: interruptores"**.
5. Localice el adhesivo de montaje y retire la **parte central** del mismo (debe quedar hueca).
6. Retire el papel que cubre el adhesivo por uno de sus lados y péguelo sobre la parte trasera del marco embellecedor, haciendo **coincidir las solapas con el espacio destinado** para ellas.
7. Pegue el cristal embellecedor al adhesivo central, haciendo coincidir la **parte mate del cristal contra la superficie adhesiva y respetando el sentido de los botones**. La parte brillante del cristal debe quedar hacia afuera.
8. Fije el marco frontal. Para ello, siga el paso 5 del punto **"Instalación física: interruptores"**.



### Diagramas de cableado:



Interruptores

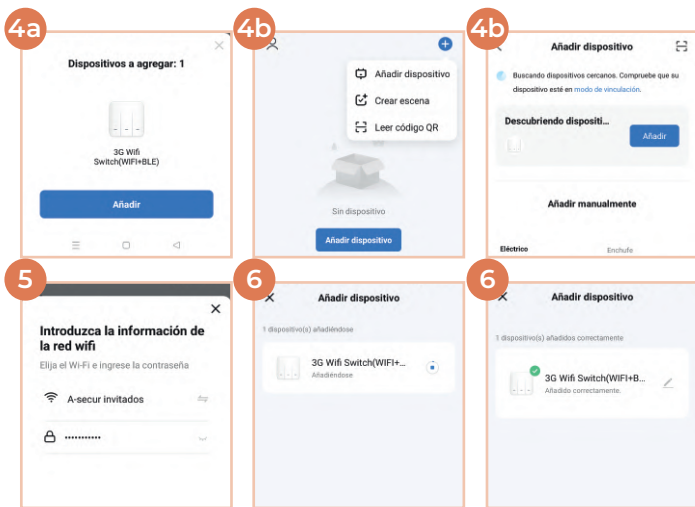


Persiana

Para controlar los dispositivos desde un teléfono móvil, se deben **conectar a la red inalámbrica Wi-Fi de la instalación** (vivienda, oficina, etc) y agregarlos a la App móvil, como se describe a continuación:

1. Conecte su teléfono móvil a la misma red Wi-Fi en la que estarán conectados los dispositivos. Esta red deberá estar siempre operativa para poder actuar sobre los dispositivos a través de la App. **Sólo las redes 2.4GHz son compatibles** (las redes 5GHz no).
2. Abrir la app Smart Life:
  - a. Si es la primera vez que la utiliza, seleccione "Crear cuenta nueva" y siga los pasos.
  - b. Si ya tiene usuario y contraseña, seleccione "Iniciar sesión con cuenta existente".
3. Pulse de forma prolongada cualquier botón táctil del interruptor hasta que empiece a **parpadear en rojo** para iniciar la conexión.
4. En la app Smart Life:
  - a. Si aparece una ventana de detección automática, pulse "Añadir" para agregar el dispositivo.
  - b. Si no aparece automáticamente, pulse el símbolo + de la parte superior derecha y la opción "Añadir dispositivo". Una vez lo detecte, pulse "Añadir".
5. Introduzca la clave de la red Wi-Fi en la que se está conectando el dispositivo.
6. Se inicia el proceso de emparejamiento (puede durar hasta 60 segundos) y al finalizar se mostrará como correctamente añadido.

Se recomienda cambiar el nombre del dispositivo para identificarlo fácilmente (nombre de la habitación, zona en la que está instalado, etc).

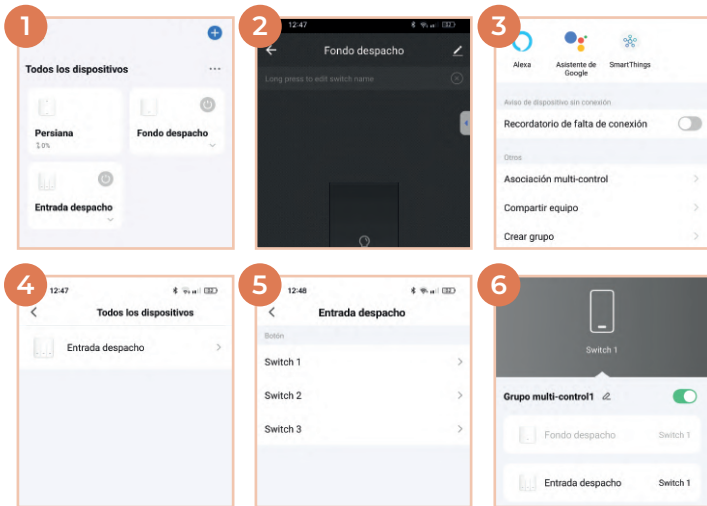


# Configuración App: interruptores conmutados

ES

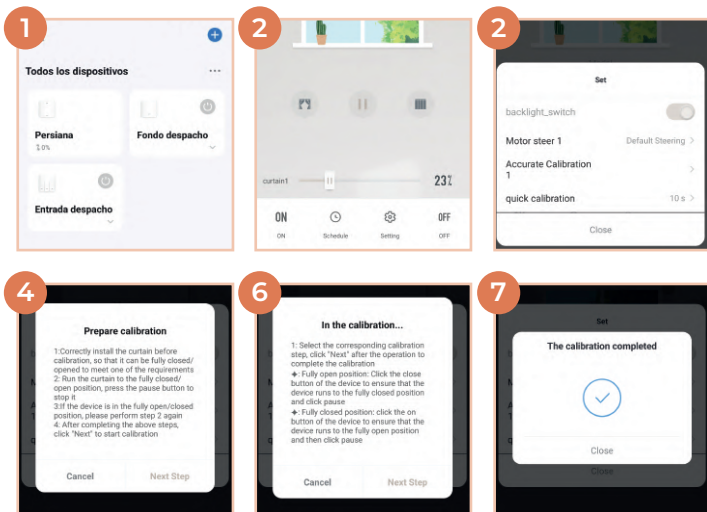
Los interruptores conmutados permiten encender **una misma luz desde dos o más pulsadores diferentes**. En estos casos, se debe instalar siguiendo las instrucciones de cableado convencional. La conmutación se configura mediante la app Smart Life una vez que los interruptores están agregados.

1. En la pantalla principal, pulse sobre el interruptor que quiere que funcione como conmutado.
2. Pulse el símbolo del lápiz de la parte de arriba a la derecha.
3. En el menú de opciones, escoja "Asociación multi-control".
4. Seleccione "Vincular con interruptor" y a continuación el nombre del interruptor con el que quiere vincularlo para que funcione como conmutado. Si el interruptor seleccionado tiene más de un botón, **deberá escoger con cuál de los botones**.
5. La App volverá a una pantalla anterior y el deslizador aparecerá como activo.
6. Pulsando cualquiera de los botones vinculados, los restantes asociados cambiarán su estado al mismo tiempo.



Los interruptores de persiana necesitan una **calibración** para almacenar la información relativa a las **posiciones abierta / cerrada** de la persiana para evitar daños en el mecanismo.

1. En la pantalla principal pulse sobre el interruptor de persiana que quiere calibrar.
2. Escoja la opción "Settings" y a continuación "Accurate Calibration".
3. Utilice el botón físico del interruptor para **dejar la persiana en la posición más baja**, deteniéndola con el botón central de stop.
4. Pulse "Next Step" en la App.
5. Utilice el botón físico del interruptor para **dejar la persiana en la posición más alta**, deteniéndola con el botón central de stop.
6. Pulse "Next Step" en la App.
7. Si la calibración ha resultado satisfactoria, se mostrará un mensaje de calibración completada.



## Physical installation: light switches

### Pictures explaining the steps at the end of this manual.



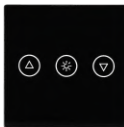
Before starting the installation of the switches, **switch off the power supply** and ensure that there is no risk of electrocution.

1. Identify the front and rear of the metal frame. The side with the CE RoHS logo is **the rear side which must be mounted on the wall**. The metal disassembly notch must face downwards.
2. Insert the switch into the metal frame, passing it **from the front towards the rear of the frame**. The mounting direction of the electrical part is marked on the rear text. Make sure that the 4 tabs (2 upper and 2 lower) are fastened.
3. Make the wiring connection according to the diagrams included in this manual.
4. Screw the assembly to the wall.
5. Attach the front trim. To do this, **first fit the upper part into the metal frame** and press the lower part (make sure that the installation direction is correct by matching the disassembly notches).

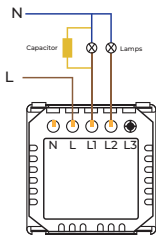
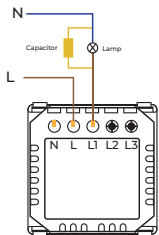
## Physical installation: 47 mm panels

The 47 mm panels are glass plates that vary according to the function of the switch and are installed inside a frame.

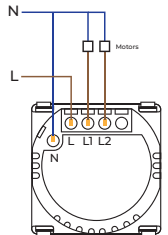
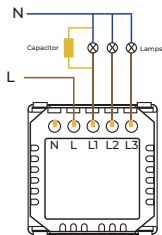
- 1 - 4. Follow steps 1 to 4 in the section "**Physical installation: switches**".
5. Locate the mounting adhesive and **remove the centre part** of the adhesive (it should be hollow).
6. Remove the paper covering the sticker on one side and stick it onto the back of the trim frame, **matching the flaps with the space provided for them**.
7. Attach the glass bezel to the central adhesive, **matching the matt side of the glass against the adhesive surface** and respecting the direction of the buttons. The shiny part of the glass must face outwards.
8. Fix the front frame. To do this, follow step 5 of the section "**Physical installation: light switches**".



### Wiring diagrams:



Light switches



Roller shutter switch

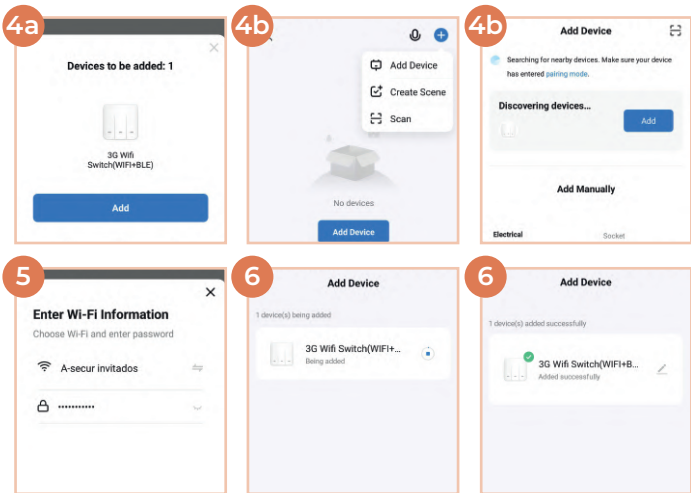
# Configuration: Smart Life App

EN

To control the devices from a smartphone, they **must be connected to the wireless Wi-Fi network of the installation** (home, office, etc.) and added to the mobile App, as described below:

1. Connect your smartphone to the same Wi-Fi network where the devices will be connected. This network must always be operational in order to be able to act on the devices via the App. **Only 2.4GHz networks are supported** (5GHz networks are not).
2. Open the Smart Life app:
  - a. If this is the first time you are using it, select "Create new account" and follow the steps.
  - b. If you already have a username and password, select "Log in with existing account".
3. Long press any touch button on the light switch **until it starts flashing red** to initiate the connection.
4. In the Smart Life app:
  - a. If an auto-detect window appears, click "Add" to add the device.
  - b. If it does not appear automatically, press the + symbol at the top right and the "Add device" option. Once it is detected, press "Add".
5. Enter the password of the Wi-Fi network the device is connecting to.
6. The pairing process starts (it can take up to 60 seconds) and at the end it will be shown as successfully added.

It is recommended to rename the device for easy identification (name of the room, area where it is installed, etc.).

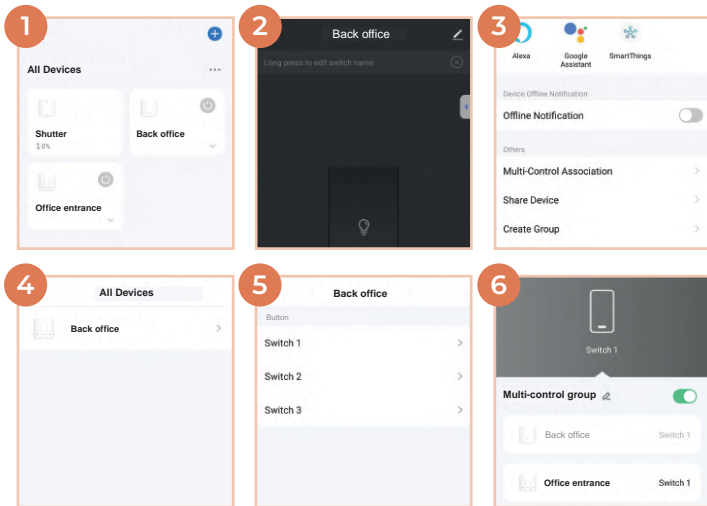


# App configuration: 2-way light switches

EN

2-way light switches allow **the same light to be switched on from two or more different switches**. In these cases, they must be installed following conventional wiring instructions. Switching is configured via the Smart Life app once the light switches are added.

1. On the main screen, tap on the light switch that you want to operate as 2-way switch.
2. Click on the pencil symbol at the top right-hand side.
3. In the options menu, choose "Multi-control association".
4. Select "Link to light switch" and then select the name of the light switch you want to link it to in order to operate as a 2-way switch. **If the selected light switch has more than one button, you must choose which of them.**
5. The App will return to a previous screen and the slider will appear as active.
6. By pressing any of the linked buttons, the remaining associated buttons will change their status at the same time.



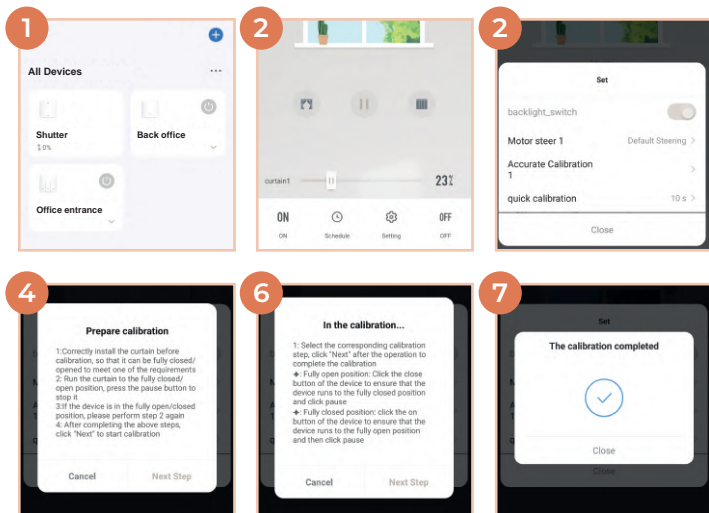


# App configuration: roller shutter switches

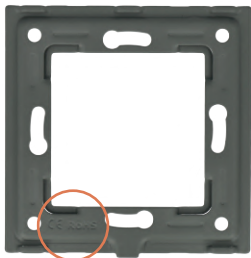
EN

Roller shutter switches need **calibration** to store the information regarding the **open/closed positions of the shutter** to avoid damages to the mechanism.

1. On the main screen, tap on the roller shutter switch that you want to calibrate.
2. Choose the option "Settings" and then "Accurate Calibration".
3. Use the physical button on the switch to **leave the roller shutter in the lowest position**, stopping it with the central stop button.
4. Press "Next Step" in the App.
5. Use the physical button on the switch to **leave the roller shutter highest position**, stopping it with the central stop button.
6. Press "Next Step" in the App.
7. If the calibration was successful, a calibration complete message will be displayed.



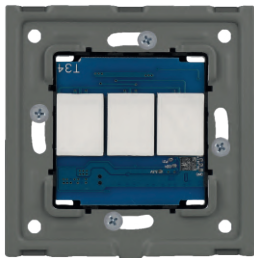
1



2



4



5



Panels 47 mm / 47 mm panels

5&6



7





## Smart Life

### ES Descarga la App Smart Life

Escanea el código QR según el dispositivo que utilices (Android o iOS) y accede directamente a la ventana de descarga de la App.

### EN Download the Smart Life App

Scan the QR code depending on the device you are using (Android or iOS) and go directly to the App download window.



Google Play



AppStore

