



Tramo superior 3m, Galvanizado en caliente Torre 180

Tramo superior de 3 m para la formación de una torre de la serie 180.

Ref.	303201
Ref. Lógica	TOBER180FV
EAN13	8424450152218

Otras características

Color	Gris
Acabado	Galvanizado en caliente

Embalajes

Unidad	1 Unidades
---------------	------------

Datos físicos

Imagen con dimensiones	3,00
Peso neto	11.559,00 g
Peso bruto	11.559,00 g
Anchura	225,00 mm
Altura	3.010,00 mm
Profundidad	225,00 mm
Peso del producto principal	11.559,00 g

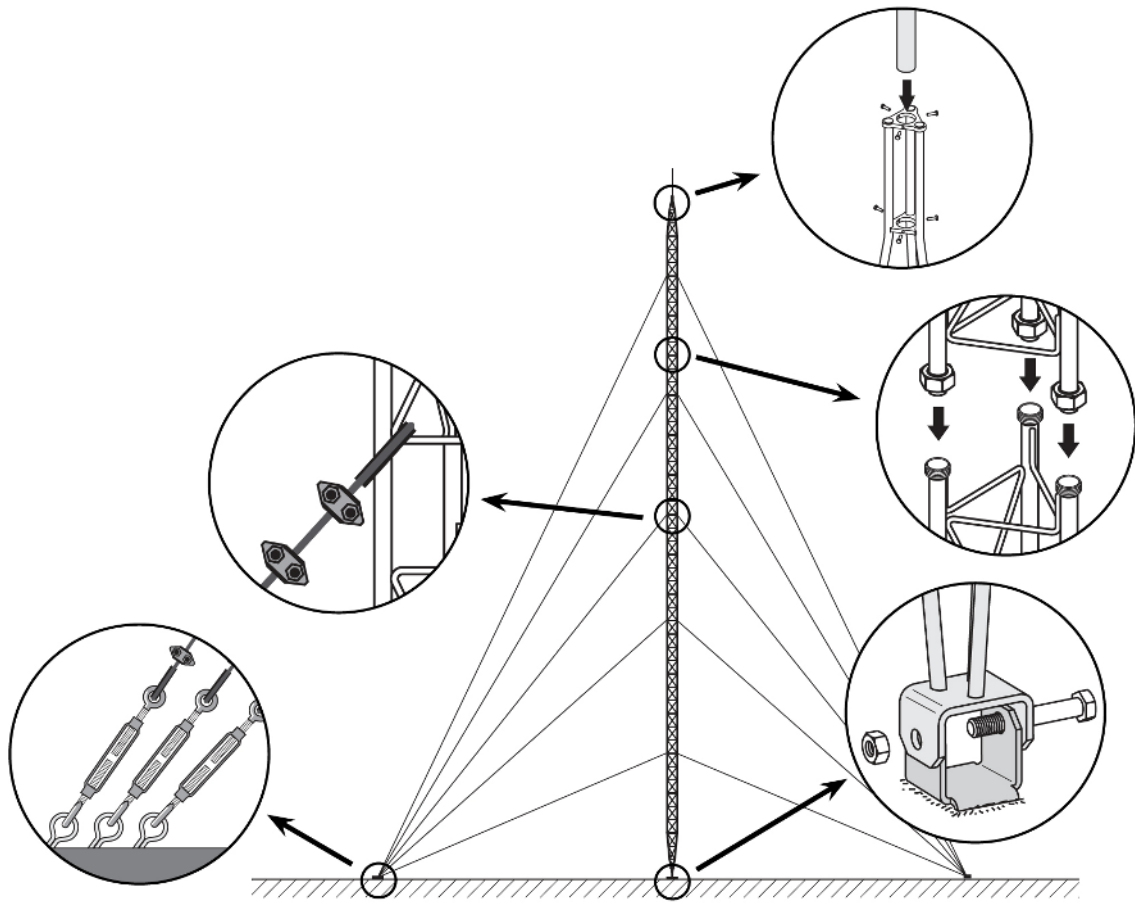
Destaca por

- Sistema de anclajes mediante racores
- Facilidad y rapidez en el montaje
- Soldadura robotizada

- Altura máxima de la Torre 180: 26,5 m (según condiciones de cálculo)
- El tratamiento superficial en galvanizado en caliente ofrece una mayor durabilidad en condiciones de corrosión adversas
- Acabado en color gris
- Diámetro máximo del mástil: 46 mm
- Tubos principales de 20*2 mm y varillas transversales de 6 mm

Detalles de montaje/configuración

Consiste en fijar a la base el tramo inferior y colocarlo en posición vertical nivelándolo. Posteriormente se van montando los tramos intermedios sucesivos, que estarán equipados con los vientos correspondientes; el montaje se realiza escalando los tramos ya colocados e izando posteriormente el tramo que se va a colocar, ayudándose de utillaje de elevación adecuado.



Especificaciones técnicas : Ref. 303201

Superficie enfrentada al viento	m ²	0,272
---------------------------------	----------------	-------