

Cajas mural de distribución interior metálica



DESCRIPCIÓN

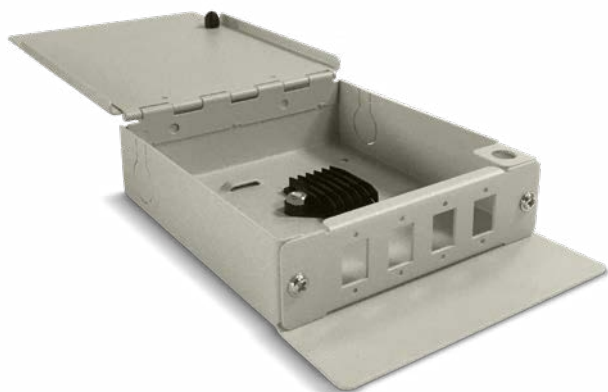
- Placa de acero laminado en frío.
- IP53.
- RAL7035 (Otro color disponible).

USO

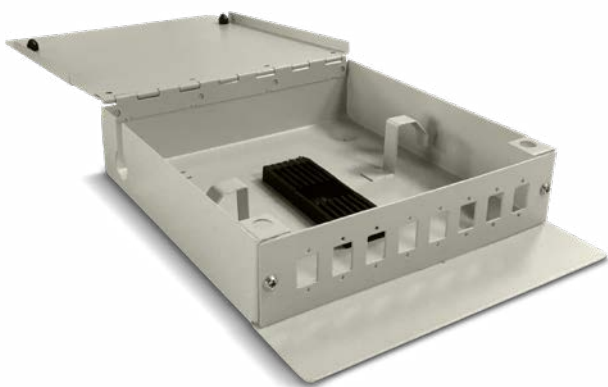
- Recomendado para puntos de terminación y transición de fibra óptica.
- Redes interiores de fibra óptica.
- Sistemas industriales.
- Redes LAN y TIC.
- Disponible para ST, LC Dx y SC.

ESPECIFICACIONES

- Caja metálica con voladizo protector.
- Puerta batiente de fácil apertura.
- Tamaño reducido, ligero.
- Montaje en pared.
- Equipado con todos sus accesorios de cableado: Soporte de empalme, guía de cable, tubillos de empalme, tornillos, bridas, prensa estopas y adaptadores (Opcional).



Referencia	L#XB4-SCS
Dimensiones	143 x 30 x 105mm
Nº fibras	4 (SC) / 8 (LC) / 4 (ST)
Embalaje	1
Entradas de cable	1
Diámetro del cable	Ø5 - Ø12



Referencia	L#XB8-SCS
Dimensiones	202 x 40 x 168mm
Nº fibras	8 (SC) / 16 (LC) / 8 (ST)
Embalaje	1
Entradas de cable	2
Diámetro del cable	Ø5 - Ø12

Cajas mural de distribución interior metálica



Referencia	L#XB16-SCS
Dimensiones	245 x 60 x 200mm
Nº fibras	16 (SC) / 32 (LC) / 16 (ST)
Embalaje	1
Entradas de cable	3
Diámetro del cable	Ø5 - Ø12



Referencia	L#XB24-SCS
Dimensiones	260 x 200 x 60mm
Nº fibras	24 (SC) / 48 (LC) / 24 (ST)
Embalaje	1
Entradas de cable	2
Diámetro del cable	Ø5 - Ø12



Referencia	L#XB36-SCS
Dimensiones	345 x 280 x 60mm
Nº fibras	36 (SC) / 72 (LC) / 36 (ST)
Embalaje	1
Entradas de cable	2
Diámetro del cable	Ø5 - Ø12