

# Engel

GARANTÍA  
**20 años**  
PLACAS

GARANTÍA  
**5 años**  
INVERSOR

## Placas Solares Full Black Bifaciales

Ahorra hasta el 50% de tu factura de electricidad con el kit "todo incluido". Instalación muy sencilla, con conexión directa a cualquier enchufe de tu casa. Controla en tu móvil la energía producida y el ahorro generado. Se puede montar en balcones o terrazas.



Plug & Play



Muy fácil  
instalación



Asequible



Amortización  
más rápida



Alto  
rendimiento



APP



- Paneles **Full Black Bifaciales**, hasta un 30% más de rendimiento
- Resistentes al viento y al agua **IP68**
- Fácil instalación, hazlo tú mismo
- Varias opciones de montaje
- **Kit todo en uno**
- Monitorea en tiempo real la producción energética desde la **APP**



# Placas Solares Full Black para Balcón

## ACCESORIOS INCLUIDOS EN EL EMBALAJE

Microinversor

Cable de alimentación

Cables de conexión

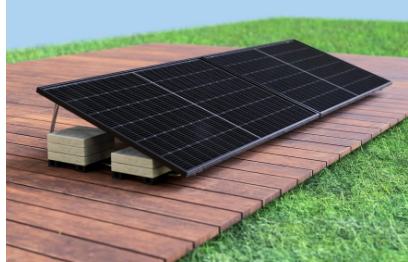


## SISTEMAS DE ANCLAJE (no incluidos)

Jardín / suelo / terraza

Barandilla (cuadrada o redonda)

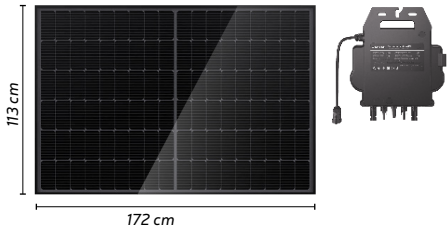
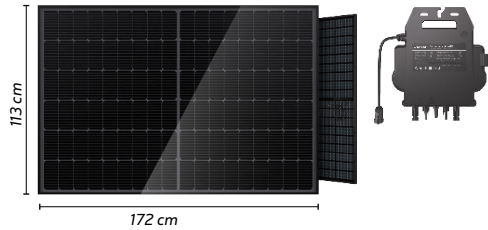
PA0100



PA0101 / PA0102



## ESPECIFICACIONES TÉCNICAS

MODELO	PS0400R	PS0800R
Composición	1 placa + 1 inversor 	2 placas + 1 inversor 
Potencia / intensidad	400W / 2A	800W / 4A
Voltaje / Frecuencia nominal	220V / 60Hz	220V / 60Hz
Dimensiones / peso (1 panel)	172 x 113 x 3 cm / 20 kg	172 x 113 x 3 cm / 20 kg
Cable de salida	5 m (opcional: 10 y 15 m)	5 m (opcional: 10 y 15 m)
Color	Negro	Negro
Grado de protección	IP68	IP68
Temperatura y humedad operativa	- 40°C / + 65°C   0 - 100%	- 40°C / + 65°C   0 - 100%
Medidas y peso del embalaje	184 x 116 x 16 cm / 30 kg	184 x 116 x 16 cm / 55 kg

## DIAGRAMA DE FUNCIONAMIENTO

